

MASTER CCTV CENTAR

Neodoljivi osećaj sigurnosti

KATALOG MREŽNE OPREME

Tenda

DIGITUS

netis

MS
security
western

Alcatel-Lucent 

 **MAXline**

TOTEN

✉ info@masterbc.co.rs
☎ +381 11 3076 888

🌐 masterbc.co.rs
📺 /cctvcentarmaster

📷 /cctvcentarmaster
🌐 /company/c-c-t-v-centar-master

📍 Miloša Bandića 16
Zemun, Srbija

Sadržaj

Rek ormani.....	3
Dodatna oprema za rek ormane.....	6
Patch paneli.....	9
Patch kablovi.....	11
Moduli.....	23
Instalacioni kablovi.....	26
Wireless oprema.....	28
Ethernet svičevi.....	29
Optika - Patch kablovi.....	32
Optika - Pigtail.....	34
Optika - Kapleri.....	35
Optika - Patch paneli.....	36
Optika - Kasete.....	37
Optika - Maske.....	38
Optika - Instalacioni kablovi.....	39



WS-6406A

Rek orman za zidnu montažu, 6U, 600x450x368

€ 74,00
VP bez PDV

U kompletu sa šrafovim i maticama za postavljanje opreme, vrata sa bravicom i ključem, vrata se otvaraju do 180 stepeni, leva i desna strana se mogu skidati, otvori za prolaz kablova, na gornjoj strani se nalaze ležišta za dva 12cm ventilatora, dostupan u sivoj boji, maksimalna nosivost 60Kg, IP20



WS-6409A

Rek orman za zidnu montažu, 9U, 600x450x501

€ 86,25
VP bez PDV

U kompletu sa šrafovim i maticama za postavljanje opreme, vrata sa bravicom i ključem, vrata se otvaraju do 180 stepeni, leva i desna strana se mogu skidati, otvori za prolaz kablova, na gornjoj strani se nalaze ležišta za dva 12cm ventilatora, dostupan u sivoj boji, maksimalna nosivost 80Kg, IP20



WS-6606A

Rek orman za zidnu montažu, 6U, 600x600x368

€ 93,70
VP bez PDV

U kompletu sa šrafovim i maticama za postavljanje opreme, vrata sa bravicom i ključem, vrata se otvaraju do 180 stepeni, leva i desna strana se mogu skidati, otvori za prolaz kablova, na gornjoj strani se nalaze ležišta za dva 12cm ventilatora, dostupan u sivoj boji, maksimalna nosivost 60Kg, IP20



TN-19-07U-AG/TN-250-AG

Zidni rek orman, 7U, 600x450mm, u kompletu sa 1 policom.

€ 100,00
VP bez PDV

Rek je napravljen od lima debljine 1.2mm, šine za montiranje uređaja napravljene od 1.5mm DX51D profilisanog galvanizovanog čelika, bočne stranice mogu da se skinu, prostor predviđen za ventilatore, IP20 zaštita, vrata sa mogućnošću otvaranja pod uglom od 236 stepeni i sa sigurnosnim staklom i ključem, preporučeno opterećenje do 80kg, visina 385mm.



WS-6412D

Rek orman za zidnu montažu 12U, 600x450x635

€ 101,00
VP bez PDV

U kompletu sa šrafovim i maticama za postavljanje opreme, vrata sa bravicom i ključem, vrata se otvaraju do 180 stepeni, leva i desna strana se mogu skidati, otvori za prolaz kablova, na gornjoj strani se nalaze ležišta za dva 12cm ventilatora, dostupan u sivoj boji, maksimalna nosivost 60Kg, IP20



WS-6609A

Rek orman za zidnu montažu, 9U, 600x600x501.

€ 106,60
VP bez PDV

U kompletu sa šrafovim i maticama za postavljanje opreme, vrata sa bravicom i ključem, vrata se otvaraju do 180 stepeni, leva i desna strana se mogu skidati, otvori za prolaz kablova, na gornjoj strani se nalaze ležišta za dva 12cm ventilatora, dostupan u sivoj boji, maksimalna nosivost 80Kg, IP20





WS-6415D

Rek orman za zidnu montažu, 15U, 600x450x769.

U kompletu sa šrafovim i maticama za postavljanje opreme, vrata sa bravicom i ključem, vrata se otvaraju do 180 stepeni, leva i desna strana se mogu skidati, otvori za prolaz kablova, na gornjoj strani se nalaze ležišta za dva 12cm ventilatora, dostupan u sivoj boji, maksimalna nosivost 60Kg, IP20

€ 112,00
VP bez PDV



WS-6612D

Rek orman za zidnu montažu, 12U, 600x600x635.

U kompletu sa šrafovim i maticama za postavljanje opreme, vrata sa bravicom i ključem, vrata se otvaraju do 180 stepeni, leva i desna strana se mogu skidati, otvori za prolaz kablova, na gornjoj strani se nalaze ležišta za dva 12cm ventilatora, dostupan u sivoj boji, maksimalna nosivost 80Kg, IP20

€ 115,00
VP bez PDV



WS-6622D

Samostojeći rek orman, 22U, 600x600x1166.

Fleksibilna konstrukcija, nožice sa nivelacijom, bočne i zadnja strana se mogu skinuti radi jednostavnog pristupa opremi, staklena vrata sa bravom, mobilne prednje i zadnje šine 19 sa obeleženim brojevima unita, vrhunski estetski izgled. U kompletu se dobija (1 polica i set od 2 ventilatora za top cover) UKLJUČENO U CENU, dimenzije deklarirane od stane proizvođača 600x600x1166mm

€ 297,30
VP bez PDV



WS-6627D

Samostojeći rek orman, 27U, 600x600x1388

Fleksibilna konstrukcija, točkici i nožice sa nivelacijom, bočne i zadnja strana se mogu skinuti radi jednostavnog pristupa opremi, staklena vrata sa bravom, mobilne prednje i zadnje šine 19 sa obeleženim brojevima unita, vrhunski estetski izgled. U kompletu se dobija (1 polica i set od 2 ventilatora za top cover) UKLJUČENO U CENU, dimenzije deklarirane od stane proizvođača 600x600x1388mm

€ 323,10
VP bez PDV



MXL 26U 800x800 SVS

Samostojeći rek orman, 26U, 800x800

Ormani specijalnih namena prema zahtevu kupca, orman se isporučuje sklopljen

€ 350,00
VP bez PDV



WS-6632D

Samostojeći rek orman, 32U, 600x600x1610.

Fleksibilna konstrukcija, točkici i nožice sa nivelacijom, bočne i zadnja strana se mogu skinuti radi jednostavnog pristupa opremi, staklena vrata sa bravom, mobilne prednje i zadnje šine 19 sa obeleženim brojevima unita, vrhunski estetski izgled. U kompletu se dobija (1 polica i set od 2 ventilatora za top cover) UKLJUČENO U CENU, dimenzije deklarirane od stane proizvođača 600x600x1610mm

€ 355,40
VP bez PDV



WS-6822D

Samostojeći rek orman, 22U, 600x800x1166.

€ 368,40
VP bez PDV

Fleksibilna konstrukcija, nožice sa nivelacijom, bočne i zadnja strana se mogu skinuti radi jednostavnog pristupa opremi, staklena vrata sa bravom, mobilne prednje i zadnje šine 19 sa obeleženim brojevima unita, vrhunski estetski izgled. U kompletu se dobija (1 polica i set od 4 ventilatora za top cover) UKLJUČENO U CENU, dimenzije deklarirane od strane proizvođača 600x800x1166mm



WS-6827D

Samostojeći rek orman, 27U, 600x800x1388

€ 394,20
VP bez PDV

Fleksibilna konstrukcija, točkici i nožice sa nivelacijom, bočne i zadnja strana se mogu skinuti radi jednostavnog pristupa opremi, staklena vrata sa bravom, mobilne prednje i zadnje šine 19 sa obeleženim brojevima unita, vrhunski estetski izgled. U kompletu se dobija (1 polica i set od 4 ventilatora za top cover) UKLJUČENO U CENU, dimenzije deklarirane od strane proizvođača 600x800x1388mm

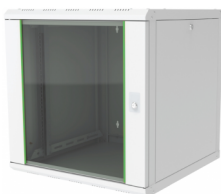


WS-6842D

Samostojeći rek orman, 42U, 600x800x2055

€ 458,20
VP bez PDV

Fleksibilna konstrukcija, nožice sa nivelacijom, bočne i zadnja strana se mogu skinuti radi jednostavnog pristupa opremi, staklena vrata sa bravom, mobilne prednje i zadnje šine 19 sa obeleženim brojevima unita, vrhunski estetski izgled, U kompletu se dobija (3 police i set od 4 ventilatora za top cover)



TN-19-09U-AG

Zidni rek orman, 9U, 600x450mm

€ 106,00
VP bez PDV

Rek je napravljen od lima debljine 1.2mm, šine za montiranje uređaja napravljene od 1.5mm DX51D profilisanog galvanizovanog čelika, bočne stranice mogu da se skinu, prostor predviđen za ventilatore, IP20 zaštita, vrata sa mogućnošću otvaranja pod uglom od 236 stepeni i sa sigurnosnim staklom i ključem, preporučeno opterećenje do 80kg, visina 474mm.



TN-19-16U-AG

Zidni rek orman, 16U, 600x450mm

€ 150,00
VP bez PDV

Rek je napravljen od lima debljine 1.2mm, šine za montiranje uređaja napravljene od 1.5mm DX51D profilisanog galvanizovanog čelika, bočne stranice mogu da se skinu, prostor predviđen za ventilatore, IP20 zaštita, vrata sa mogućnošću otvaranja pod uglom od 236 stepeni i sa sigurnosnim staklom i ključem, preporučeno opterećenje do 80kg, visina 785mm.



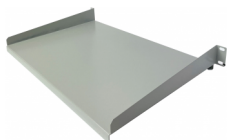
WS-6615D

Rek orman za zidnu montažu, 15U, 600x600x769.

€ 124,00
VP bez PDV

U kompletu sa šrafovim i maticama za postavljanje opreme, vrata sa bravicom i ključem, vrata se otvaraju do 180 stepeni, leva i desna strana se mogu skidati, otvori za prolaz kablova, na gornjoj strani se nalaze ležišta za dva 12cm ventilatora, dostupan u sivoj boji, maksimalna nosivost 60Kg, IP20, Rek se isporučuje rasklopljen, u kutiji



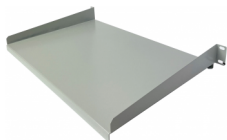


WS-S 1U 450

Fiksna polica, 1U (sa ušicama za kačenje na prednje raster letve)

nosivost do 20Kg, dubina 250mm, za rekeve dubine 450mm i 600mm, dostupna u sivoj boji

€ 14,50
VP bez PDV



WS-S 1U 600

Fiksna polica, 1U

Nosivost do 20Kg, dubina 300mm, dostupna u sivoj boji.

€ 20,60
VP bez PDV



DIGITUS®



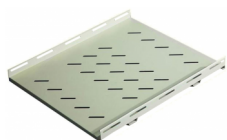
DN-97614

Fiksna polica, 1U (sa ušicama za kačenje na prednje raster letve i dodatnim osiguranjama na zadnjim)

Nosivost 15Kg, dubina 399mm, za rekeve dubine 600/800/1000mm, dostupna u sivoj boji

€ 18,20
VP bez PDV

TOTEN

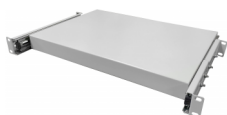


SH 800

Fiksna heavy duty polica, 2U

Nosivost do 100Kg, dubina 550mm, za rekeve dubine 800mm, dostupna u sivoj boji

€ 20,63
VP bez PDV

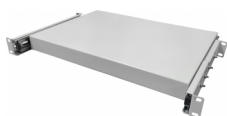


WS-SS600DF

Metalna polica na izvlačenje, 19 za rekeve dubine 600mm

Dimenzije 485x300x45mm

€ 37,00
VP bez PDV



WS-SS800DF

Metalna polica na izvlačenje, 19 za rekeve dubine 800mm

Dimenzije 485x500x45mm

€ 45,00
VP bez PDV





WS-F 1212

Ventilator za montažu u nazidne rekove 220V / 50Hz

Dimenzije 120x120mm, sa utikačem, u crnoj boji

€ 10,00
VP bez PDV



SCR.ACC

Šraf sa maticom, metalnom podloškom i krstastom glavom

€ 0,31
VP bez PDV



SCR.ACC

Šraf sa maticom, metalnom podloškom i imbus glavom

€ 0,31
VP bez PDV



SCR.ACC

Šraf sa maticom, plastičnom podloškom i krstastom glavom

€ 0,31
VP bez PDV



LR 4501

Bravica za rek sa ključem

€ 2,50
VP bez PDV



DN-97602

Nosač kablova za rek orman, metalni, 1U

Pet prstenova za kablove, u kompletu sa šrafovim i maticama za montažu u rek orman

€ 8,00
VP bez PDV



WS-CM 1U

Nosač kabla sa obujmicama, metalni, 1U

€ 9,00
VP bez PDV

U kompletu sa šrafovim i maticama za montažu u rek orman.
Raspoloživo u sivoj i crnoj boji.



DN-19-LIGHT-3

Magnetno LED osvetljenje za rekove

€ 55,00
VP bez PDV

Automatsko paljenje i gašenje svetla pri otvaranju i zatvaranju vrata.



SL 6M PNZ 1U

Razvodni panel 19" 220V, 6 utičnih mesta sa prekidačem, zaštita od prenapona

€ 28,13
VP bez PDV

Dužina napojnog kabla 2m, u crno/sivoj boji



SL 8M 1U

Razvodni panel 19" 220V, 8 utičnih mesta sa prekidačem

€ 26,25
VP bez PDV

Dužina napojnog kabla 2m, u crno/sivoj boji

DIGITUS®



DN-91411

Modularni patch panel 24p, Prazan, Crni, 1U, za rek 19"

Za kategoriju 6, koristi se sa KJ 93601, KJ 93603, KJ 93606 i KJ 93615

€ 16,50
VP bez PDV

DIGITUS®



DN-91410

Modularni patch panel 24p, Prazan, Sivi, 1U, za rek 19"

Za kategoriju 6, koristi se sa KJ 93601, KJ 93603, KJ 93606 i KJ 93615

€ 16,50
VP bez PDV

DIGITUS®



PP UTP C5e 24p

Patch Panel UTP, 24porta, Cat5e, 19", crni

€ 30,00
VP bez PDV

DIGITUS®



PP UTP C6 24p

UTP Patch panel 24p, pun, nabacivanje pomoću alata

€ 39,10
VP bez PDV

DIGITUS®



PP STP C6 24p

STP Patch panel 24p, pun, nabacivanje pomoću alata

€ 52,00
VP bez PDV

DIGITUS®



PP VOICE 25p

CAT 3 ISDN Patch Panel, unshielded

€ 30,00
VP bez PDV

DIGITUS®



PP VOICE 50p

Voice panel, Cat 3

€ 56,25

VP bez PDV

DIGITUS®



DK-1512-005

UTP Cat5e Patch cable, 26AWG, 0,5m

€ 0,60
VP bez PDV

DIGITUS®



PATCH UTP C5e 1M

UTP Cat5e Patch cable, 26AWG, 1m

€ 0,65
VP bez PDV

DIGITUS®



PATCH UTP C5e 2M

UTP Cat5e Patch cable, 26AWG, 2m

€ 0,87
VP bez PDV

DIGITUS®



PATCH UTP C5e 3M

UTP Cat5e Patch cable, 26AWG, 3m

€ 1,10
VP bez PDV

DIGITUS®



PATCH UTP C5e 5M

UTP Cat5e Patch cable, 26AWG, 5m

€ 2,10
VP bez PDV

DIGITUS®



PATCH UTP C6 0,5M

UTP Cat6 patch cable, 24AWG, 7*0.16, 0,5m

0,5m

€ 0,95
VP bez PDV

DIGITUS®



PATCH UTP C6 1M

UTP Cat6 patch cable, 24AWG,7*0.16, 1m

€ 1,40
VP bez PDV

DIGITUS®



PATCH UTP C6 2M

UTP Cat6 patch cable, 24AWG,7*0.16, 2m

€ 1,80
VP bez PDV

DIGITUS®



PATCH UTP C6 3M

UTP Cat6 patch cable, 24AWG,7*0.16, 3m

€ 2,40
VP bez PDV

DIGITUS®



PATCH UTP C6 5M

UTP Cat6 patch cable, 24AWG,7*0.16, 5m

€ 3,20
VP bez PDV

DIGITUS®



PATCH UTP C6 15M

UTP Cat6 patch cable, 24AWG,7*0.16, 15m

€ 10,25
VP bez PDV

DIGITUS®



PATCH SFTP C6 0,5M

SFTP Cat. 6 Patch cable, 24AWG, 0,5m

€ 1,50
VP bez PDV

DIGITUS®



PATCH SFTP C6 1M

SFTP Cat. 6 Patch cable, 24AWG, 1m

€ 1,86
VP bez PDV

DIGITUS®



PATCH SFTP C6 2M

SFTP Cat. 6 Patch cable, 24AWG, 2m

€ 2,80
VP bez PDV

DIGITUS®



PATCH SFTP C6 3M

SFTP Cat. 6 Patch cable, 24AWG, 3m

€ 3,60
VP bez PDV

DIGITUS®



PATCH SFTP C6 5M

SFTP Cat. 6 Patch cable, 24AWG, 5m

€ 4,80
VP bez PDV

DIGITUS®



PATCH SFTP C6A 1M

Digitus DK-1644-A-010 Patch kabl SFTP Cat.6a 1m LSZH

provodnik: bakar, kategorija 6a, klasa Ea, oklopljen, low smoke zero halogen

€ 1,90
VP bez PDV

DIGITUS®



PATCH SFTP C6A 2M

Digitus DK-1644-A-020 Patch kabl SFTP Cat.6a 2m LSZH

provodnik: bakar, kategorija 6a, klasa Ea, oklopljen, low smoke zero halogen

€ 2,53
VP bez PDV

DIGITUS®



PATCH SFTP C6A 3M

Digitus DK-1644-A-030 Patch kabl SFTP Cat.6a 3m LSZH

provodnik: bakar, kategorija 6a, klasa Ea, oklopljen, low smoke zero halogen

€ 3,95
VP bez PDV

DIGITUS®



PATCH SFTP C6A 10M

Digitus DK-1644-A-100 Patch kabl SFTP Cat.6a 10m LSZH

provodnik: bakar, kategorija 6a, klasa Ea, oklopljen, low smoke zero halogen

€ 11,39
VP bez PDV

DIGITUS®



PATCH SFTP C6 10M

Digitus DK-1644-100 Patch kabl SFTP Cat.6 10m LSZH

provodnik: bakar, kategorija 6, klasa E, oklopljen, low smoke zero halogen, PoE+ ready

€ 9,90
VP bez PDV

DIGITUS®



PATCH SFTP C6A 5M

Digitus DK-1644-A-050 Patch kabl SFTP Cat.6a 5m LSZH

provodnik: bakar, kategorija 6a, klasa Ea, oklopljen, low smoke zero halogen

€ 4,86
VP bez PDV

DIGITUS®



PATCH SFTP C6A 0.5M

Digitus DK-1644-A-005 Patch kabl SFTP Cat.6a 0.5m LSZH

provodnik: bakar, kategorija 6a, klasa Ea, oklopljen, low smoke zero halogen

€ 1,44
VP bez PDV

DIGITUS®



PATCH SFTP C6A 0,25M

Digitus DK-1644-A-0025 Patch kabl SFTP Cat.6a 0.25m LSZH

provodnik: bakar, kategorija 6a, klasa Ea, oklopljen, low smoke zero halogen

€ 1,40
VP bez PDV



DIGITUS®



PATCH SFTP C6A 20M

CAT 6A S-FTP patch kabal dužine 20m

Cu, LSZH AWG 26/7, PoE + kompatibilan, sive boje

€ 17,00
VP bez PDV

DIGITUS®



PATCH SFTP C6A 15M

CAT 6A S-FTP patch kabal dužine 15m

Cu, LSZH AWG 26/7, PoE + kompatibilan, sive boje

€ 14,06
VP bez PDV

DIGITUS®



PATCH SFTP C6 0,25M

SFTP Cat6 patch cable, 24AWG, 7*0.16, 0,25m,
DK-1644-0025

0.25m

€ 1,40
VP bez PDV

security
MS
western



WSN-P UTP C5 1m Grey

UTP Cat5 patch kabl, 26AWG, 1m, sivi

€ 0,50
VP bez PDV

security
MS
western



WSN-P UTP C5 2m Grey

UTP Cat5 patch kabl, 26AWG, 2m, sivi

€ 0,63
VP bez PDV

security
MS
western



WSN-P UTP C5 3m Grey

UTP Cat5 patch kabl, 26AWG, 3m, sivi

€ 0,75
VP bez PDV



WSN-P UTP C5 5m Grey

UTP Cat5 patch kabl, 26AWG, 5m, sivi

€ 1,00
VP bez PDV



WSN-P UTP C5e Pro 1m Grey

UTP Cat5e patch kabl, 26AWG, 1m, sivi

€ 0,56
VP bez PDV



WSN-P UTP C5e Pro 1m Blue

UTP Cat5e patch kabl, 26AWG, 1m, plavi

€ 0,56
VP bez PDV



WSN-P UTP C5e Pro 1m Green

UTP Cat5e patch kabl, 26AWG, 1m, zeleni

€ 0,56
VP bez PDV



WSN-P UTP C5e Pro 2m Blue

UTP Cat5e patch kabl, 26AWG, 2m, plavi

€ 0,88
VP bez PDV



WSN-P UTP C5e Pro 2m Green

UTP Cat5e patch kabl, 26AWG, 2m, zeleni

€ 0,88
VP bez PDV



WSN-P UTP C5e Pro 2m Grey

UTP Cat5e patch kabl, 26AWG, 2m, sivi

€ 0,88
VP bez PDV



WSN-P UTP C5e Pro 3m Blue

UTP Cat5e patch kabl, 26AWG, 3m, plavi

€ 1,19
VP bez PDV



WSN-P UTP C5e Pro 3m Green

UTP Cat5e patch kabl, 26AWG, 3m, zeleni

€ 1,19
VP bez PDV



WSN-P UTP C5e Pro 5m Blue

UTP Cat5e patch kabl, 26AWG, 5m, plavi

€ 1,95
VP bez PDV



WSN-P UTP C5e Pro 5m Green

UTP Cat5e patch kabl, 26AWG, 5m, zeleni

€ 1,95
VP bez PDV



WSN-P UTP C5e Pro 5m Grey

UTP Cat5e patch kabl, 26AWG, 5m, sivi

€ 1,95
VP bez PDV

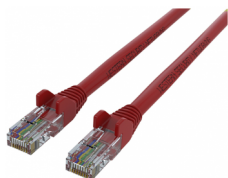




WSN-P UTP C6 0.5m Blue

UTP Cat6 patch licnasti kabl, 26AWG, 0,5m, plavi

€ 0,78
VP bez PDV



WSN-P UTP C6 0.5m Red

UTP Cat6 patch licnasti kabl, 26AWG, 0,5m, crveni

€ 0,78
VP bez PDV



WSN-P UTP C6 0.5m Yellow

UTP Cat6 patch licnasti kabl, 26AWG, 0,5m, žuti

€ 0,78
VP bez PDV



WSN-P UTP C6 1m Blue

UTP Cat6 patch licnasti kabl, 26AWG, 1m, plavi

€ 0,98
VP bez PDV



WSN-P UTP C6 1m Red

UTP Cat6 patch licnasti kabl, 26AWG, 1m, crveni

€ 0,98
VP bez PDV



WSN-P UTP C6 1m Yellow

UTP Cat6 patch licnasti kabl, 26AWG, 1m, žuti

€ 0,98
VP bez PDV





WSN-P UTP C6 2m Blue

UTP Cat6 patch licnasti kabl, 26AWG, 2m, plavi

€ 1,43
VP bez PDV



WSN-P UTP C6 2m Red

UTP Cat6 patch licnasti kabl, 26AWG, 2m, crveni

€ 1,43
VP bez PDV



WSN-P UTP C6 2m Yellow

UTP Cat6 patch licnasti kabl, 26AWG, 2m, žuti

€ 1,43
VP bez PDV



WSN-P UTP C6 5m Blue

UTP Cat6 patch licnasti kabl, 26AWG, 5m, plavi

€ 2,50
VP bez PDV



WSN-P UTP C6 5m Red

UTP Cat6 patch licnasti kabl, 26AWG, 5m, crveni

€ 2,50
VP bez PDV



WSN-P UTP C6 5m Yellow

UTP Cat6 patch licnasti kabl, 26AWG, 5m, žuti

€ 2,50
VP bez PDV



WSN-P SFTP C6A 0.5m Blue

SFTP Cat6A patch kabl, 26AWG, 0,5m, plavi

€ 1,40
VP bez PDV



WSN-P SFTP C6A 0.5m Red

SFTP Cat6A patch kabl, 26AWG, 0,5m, crveni

€ 1,40
VP bez PDV



WSN-P SFTP C6A 0.5m Yellow

SFTP Cat6A patch kabl, 26AWG, 0,5m, žuti

€ 1,40
VP bez PDV



WSN-P SFTP C6A 1m Blue

SFTP Cat6A patch kabl, 26AWG, 1m, plavi

€ 1,65
VP bez PDV



WSN-P SFTP C6A 1m Red

SFTP Cat6A patch kabl, 26AWG, 1m, crveni

€ 1,65
VP bez PDV



WSN-P SFTP C6A 1m Yellow

SFTP Cat6A patch kabl, 26AWG, 1m, žuti

€ 1,65
VP bez PDV





WSN-P SFTP C6A 2m Blue

SFTP Cat6A patch kabl, 26AWG, 2m, plavi

€ 2,30
VP bez PDV



WSN-P SFTP C6A 2m Yellow

SFTP Cat6A patch kabl, 26AWG, 2m, žuti

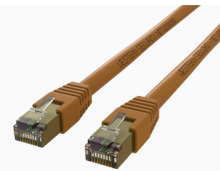
€ 2,30
VP bez PDV



WSN-P SFTP C6A 5m Yellow

SFTP Cat6A patch kabl, 26AWG, 5m, žuti

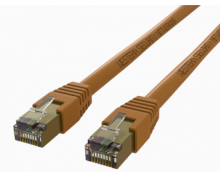
€ 4,80
VP bez PDV



WSN-P SFTP C8 0.5m Orange

SFTP Cat8 patch kabl, 28AWG, 0,5m, narandžasti

€ 2,75
VP bez PDV



WSN-P SFTP C8 2m Orange

SFTP Cat8 patch kabl, 28AWG, 2m, narandžasti

€ 6,25
VP bez PDV



WSN-P UTP C6 0.5m Black

UTP Cat6 patch licnasti kabl, 26AWG, 0,5m, crni

€ 0,78
VP bez PDV





WSN-P UTP C6 0.5m White

UTP Cat6 patch licnasti kabl, 26AWG, 0,5m, beli

€ 0,78
VP bez PDV



PATCH UTP C6 0,25M

UTP Cat6 patch cable, 24AWG,7*0.16, 0,25m

€ 0,80
VP bez PDV



PATCH UTP C6 0,25M BLUE

UTP Cat6 patch kabl, 26AWG, 0,25m, plavi

€ 0,80
VP bez PDV



PATCH UTP C6 0,25M BLACK

UTP Cat6 patch kabl, 26AWG, 0,25m, crni

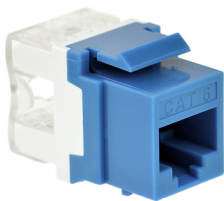
€ 0,80
VP bez PDV



PATCH UTP C6 0,25M YELLOW

UTP Cat6 patch kabl, 26AWG, 0,25m, žuti

€ 0,80
VP bez PDV



WSN-KSUS C6 CE

Konektor za kabl kategorije CAT6a tip LSA

€ 1,50
VP bez PDV

Pričvrščivanje konektora na kabal pomoću zabavljanja bez potrebe za specijalnim alatom



WSN-KSUS C6

Konektor za kabl kategorije CAT6a tip LSA

€ 1,50
VP bez PDV

Pričvrščivanje konektora na kabal pomoću zabavljanja bez potrebe za specijalnim alatom



WSN-KSS C5e CD

Konektor za SFTP kabl CAT5e

€ 2,50
VP bez PDV

Pričvrščivanje konektora na kabal pomoću zabavljanja bez potrebe za specijalnim alatom



WSN-KSS 8.1

Konektor za SFTP kabl CAT8

€ 5,00
VP bez PDV

Pričvrščivanje konektora na kabal pomoću zabavljanja bez potrebe za specijalnim alatom



UTP RJ45

Konektor RJ45, Cat.5e

€ 0,10
VP bez PDV



WSN-UTPC6RJ45

Konektor UTP RJ45, Cat.6

€ 0,12
VP bez PDV



**WSN-FTPC6RJ45**

Konektor FTP RJ45, Cat.6

€ 0,25
VP bez PDV**Tenda****TD1012H**

Modul uzidne utičnice, 2xRJ45, sa šaterima, tools-free ili LSA

Koristi se za: (1) uzidne utičnice Cat 5e. u kombinaciji sa 1 x 000413P (jednostruka) ili 2 x 000413P (dvostruka); (2) uzidne utičnice Cat 6e. u kombinaciji sa 1 x 000414P (jednostruka-tools free) ili 1 x DN-93601 (jednostruka LSA-model) ili 2 x 000414P (dvostruka-tools free) ili 2 x DN-93601 (dvostruka-LSA model)

€ 0,96
VP bez PDV**DIGITUS®****Rozetna 2xRJ45**

Modul nazidne utičnice, 2xRJ45, tools-free ili LSA

Koristi se za: (1) nazidne utičnice Cat 6. u kombinaciji sa 1 x KJ 93601 (UTP jednostruka LSA tip) ili 1 x KJ 93603 (UTP jednostruka tools-free) ili 2 x KJ 93601 (UTP dvostruka LSA tip) ili 2 x KJ 93603 (UTP dvostruka tools-free); (2) nazidne utičnice Cat 6a. u kombinaciji sa 1 x KJ 93606 (UTP jednostruka-tools free) ili 2 x KJ 93606 (UTP dvostruka-LSA model)

€ 0,75
VP bez PDV**DIGITUS®****Dozna 80**

Dozna 80x80mm, kompatibilna sa poklopacem 93801-1

€ 0,99
VP bez PDV**DIGITUS®****DN-93801-1**

Poklopac pogodan za sve DIGITUS Keystone module. Integrirani poklopci za zaštitu od prašine osiguravaju optimalnu zaštitu. Oni imaju kosi izlaz za vertikalni smer od 45 ° (nemački i britanski izgled) ili 90 ° horizontalni smer umetanja (francuski raspored).

€ 1,94
VP bez PDV**DIGITUS®****DN9006**

Utičnica 2xRJ45, STP, Cat.6

€ 7,50
VP bez PDV

DIGITUS®



KJ 93601

Sertifikovan konektor za kategoriju 6 kabla, UTP, u crnoj boji, LSA tip

€ 1,58
VP bez PDV

DIGITUS®



KJ 93603

Modul KJ, kategorija 6, RJ45 UTP, spaja se bez alata

€ 1,75
VP bez PDV

DIGITUS®

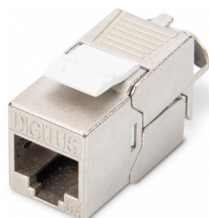


DN-93606

Profesionalni konektor za kategoriju CAT 6A, UTP, LSA tip

€ 2,00
VP bez PDV

DIGITUS®



DN-93615

Sertifikovan konektor za SFTP kabl kategorije 6 (CAT6a)

€ 3,30
VP bez PDV

DIGITUS®



DN-93617

Konektor za kabl kategorije CAT6a

Pričvršćivanje konektora na kabal pomoću bravice bez potrebe za alatom, omogućava da se konektor skida i stavlja na kabal više puta

€ 3,30
VP bez PDV



WSN-UTP C5E-CCAPVC305

UTP Cat 5E 0.49mm CCA PVC, kotur 305m, pull box

€ 40,80
VP bez PDV



PFM920I-5EUN

UTP kabl CAT5E.

Pakovanje sa 305metara.

€ 61,00
VP bez PDV



WSN-UTP C6-CCAPVC305

UTP Cat6 0.56mm CCA PVC, kotur 305m, pull box

€ 78,00
VP bez PDV



WSN-FTP C6-CCAOutdoor305

Mrežni kabl FTP Cat6 sa sajлом

Kotur 305m na drvenom dobošu, spoljašnja upotreba

€ 105,00
VP bez PDV



PFM920I-6UN-C (beli)

UTP kabl CAT6.

Pakovanje sa 305metara.

€ 118,00
VP bez PDV



WSN-UTP C6-BCPVC305

UTP Cat6 0.56mm BC PVC, kotur 305m, pull box

€ 147,00
VP bez PDV



DIGITUS®



DK-1613-VH-305

Mrežni kabl, UTP Cat6, kotur 305m

€ 193,75
VP bez PDV

1GBit Ethernet, frekvencija transmisije 250 MHz, podržava PoE i PoE+, Halogen-free, 4 x 2 AWG23/1, ispunjava standarde ISO/IEC 11801, DIN EN 50173, DIN EN 50288-5-1.

DIGITUS®



DK-1623-VH-305

Instalacioni mrežni kabal Cat.6 klase E - F / UTP, kotur 305m

€ 253,50
VP bez PDV

1GBit Ethernet, frekvencija transmisije 250 MHz, podržava PoE, Halogen-free, 4x2x AWG23/1, ispunjava standarde ISO/IEC 11801, DIN EN 50173, DIN EN 50288-5-1.

Draka



UTP C6 UC400S23-LSZH

U/FTP kabl kat. 6 (bez halogena), testiran do 400MHz; CPR Dca negoriv i nekorozivan; Delta / EC & 3P sertifikovan.

€ 325,00
VP bez PDV

Kotur 500m

Draka



FTP C6A UC500AS23-LSZH

U/FFTP kabl kat. 6A (bez halogena), testiran do 500MHz za 10GbE; Delta / EC & 3P & GHMT sertifikovan.

€ 393,75
VP bez PDV

Kotur 500m

DIGITUS®



DK-1743-VH-5

Profesionalni instalacioni mrežni kabal Cat.7 SFTP, 1200MHz, kotur 500m (C7, Cat7, Kategorija 7)

€ 431,00
VP bez PDV

10GBit Ethernet, frekvencija transmisije 1200 MHz, vatrootporan, halogen free, presek 4 x 2 x 0.25 mm², u skladu sa standardima ISO/IEC 11801, DIN EN 50173, DIN EN 50288-4-1.

Draka



SFTP C7 UC900HS23-LSZH

S/FTP kabl kat. 7+ (bez halogena), testiran do 900MHz, Delta / EC & 3P & GHMT sertifikovan.

€ 437,50
VP bez PDV

Kotur 500m



Tenda



N301

300Mbps Wireless-N Broadband ruter, 1 megabitni WAN Port, 3 megabitni LAN porta

2 antene x 5dBi, IEEE 802.3/3U IEEE 802.11n/g/b, 2.4GHz, Dynamic IP, PPPOE, Static IP, L2TP, PPTP, 64/128bit WEP, WPA-PSK, WPA2-PSK, WPS

€ 23,75

VP bez PDV

netis



WF2419E

300Mbps Wireless-N Broadband ruter, 1 x 10/100Mbps WAN port, 4 x 10/100Mbps LAN port

2 antene x 5dBi, IEEE 802.3/3U IEEE 802.11n/g/b, 2.4GHz, DHCP, PPPOE, Static IP, L2TP, PPTP, 64/128bit WEP, WPA-PSK, WPA2-PSK, WPS

€ 22,00

VP bez PDV



Alcatel-Lucent



OAW-IAP205

Multifunkcionalna i pristupačna serija OmniAccess 200 802.11ac bežičnih access pointa unapređuju performanse mobilnih uređaja u medium density Wi-Fi okruženju. AP205 se preporučuje u srediama sa većim brojem korisnika.

Instant AP-ovi rade sa virtualnim kontrolerom koji se podiže na jednom od AP-ova, moguće je definisati više različitih WiFi mreža (SSID-ova), mogućnost kreiranja privremenih wireless mreža, Adaptive Radio Management (ARM) daje najbolje rezultate u prostorijama sa izraženo RF interferencijom, dolazi sa kitom za montažu na spuštenu plafon.

€ 612,50

VP bez PDV

netis



EI+

300Mbps Wireless N Range ekstender

Uređaj se koristi za povećanje pokrivenosti postojeće Wi-Fi mreže (30-40%), postavlja se između rutera i prostora koji treba da se pokrije, uparivanje preko WPS tastera ili WEB stranice.

€ 25,00

VP bez PDV

HIKVISION



NOVO

DS-3WAP522-SI

WiFi 5 1200M Access Point

1 Gigabite port. Broj korisnika 256 (preporučljivo do 80) Auto RF optimizator. AP radi na 2.4G i 5G. Brzina WiFi 2.4: 300 Mbps, 5G: 867Mbps. Snaga prenosa 20dBm. Mogućnost napajanje PoE i 12VDC 1.5A. Radna temperatura od 0 do 40 stepeni.

HIKVISION



NOVO

DS-3WAP622G-SI

WiFi 5 1800M Access Point

1 Gigabite port. Broj korisnika 256 (preporučljivo do 100) Auto RF optimizator. AP radi na 2.4G i 5G. Brzina WiFi 2.4: 574 Mbps, 5G: 1201Mbps. Snaga prenosa 20dBm. Mogućnost napajanje PoE i 12VDC 1.5A. Radna temperatura od 0 do 40 stepeni.

netis

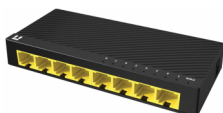
**ST3105GC**

5 portni gigabitni switch

€ 19,50
VP bez PDV

5 portni gigabitni switch
Switch ST3105GC obezbedjuje 5 x 10/100/1000Mbps RJ45 port.
Podrjava Auto MDI/MDIX funkciju, koja eliminishe potrebu za
biranjem uplink porta ili korišćenje ukrštenog kabla.

netis

**ST3108GC**

8 portni gigabitni switch

€ 27,50
VP bez PDV

Switch ST3108GC obezbedjuje 8 x 10/100/1000Mbps RJ45 port.
Podrjava Auto MDI/MDIX funkciju, koja eliminishe potrebu za
biranjem uplink porta ili korišćenje ukrštenog kabla.

Tenda

**S16**

16-portni 10/100 desktop svič

€ 23,13
VP bez PDV

Desktop svič sa 16 10/100 RJ45 portova, u plastičnom kućištu,
IEEE802.3, IEEE802.3u, IEEE802.3X, Auto-MDI/MDIX, radni napon
9V

netis

**ST3116GS**

16 portni gigabitni rackmout svič

€ 85,00
VP bez PDV

16 x 10/100/1000 Mbps RJ45 portova. Podrjava MAC address self-
learning i auto MDI/MDIX. Podrjava 2K MAC address tabelu.
32Gbps switch kapacitet. 2Mbit SDRAM packet bafer. Plug and
Play, nije potrebna konfiguracija. 100-240VAC/50-60Hz.
280x173x44mm.

netis

**ST3124P**

24-portni megabitni desktop svič

€ 31,88
VP bez PDV

Desktop svič sa 24 10/100Mbps RJ45 portova. IEEE 802.3 10Base-T,
IEEE802.3u 100Base-TX, IEEE 802.3u Flow Control, IEEE 802.3az
standardi. Svi portovi podrjavaju Auto MDI / MDIX funkciju,
eliminišući potrebu za ukrštenim kablovima ili uplink portovima.
Sa Plug-and-play & Green Power funkcijom obezbeduje jeftinu,
jednostavnu i visokoučinkovitu nadogradnju mreže.

netis

**ST3124GS**

24 portni gigabitni rackmout svič.

€ 120,00
VP bez PDV

24 x 10/100/1000 Mbps RJ45 portova. Podrjava MAC address self-
learning i auto MDI/MDIX. Podrjava 16K MAC address tabelu.
48Gbps switch kapacitet. 3.5Mbit SDRAM packet bafer. Plug and
Play, nije potrebna konfiguracija. 100-240 V AC/50-60Hz.
280x173x44mm.



Alcatel-Lucent

**OS6350-P48-EU**

Mrežne karakteristike OmniSwitch 6350 serije svičeva uključuju: Layer2+ funkcije (osnovno rutiranje), pun kapacitet deklarisanog saobraćaja i napajanja, naprednu bezbednost, kvalitet servisa i mnoge opcije za vaše poslovne podatke, glasovne i bežične tehnologije. Svičevi su jednostavni za implementaciju, konfigurisanje i upravljanje.

Dolazi u 1U formatu sa 48 10/100/1000 BaseT porta i 4 Gigabita SFP porta. U pakovanju se nalazi napajanje sa kablom, dodatna oprema za montiranje u 19 inča rek, Advanced Layer 2+ opcije sa osnovnim Layer 3 rutiranjem (IPv4 & IPv6), POE IEEE 802.3af, IEEE 802.3at, IEEE 802.3az (Energy Efficient Ethernet), POE budget 780W, Konfigurisanje po portu, PoE prioritet i maksimalno napajanje za raspodelu, Dinamična PoE raspodela: Isporuka samo one količina napajanja koliko je potrebno za uređaj (PD) za najefikasniji potrošnju energije, Multicast IGMPv1/v2/v3 za optimizaciju multicast saobraćaja, Svič kapaciteta 4xGb/s uplink 104 Gb/s, Svič frame rate 4xGb/s uplink 77.38 Mp/s, radna temperatura 0C do +45C

€ 2096,00
VP bez PDV

PROJEKTNI MODEL



Alcatel-Lucent

**OS6350-P24-EU**

Mrežne karakteristike OmniSwitch 6350 serije svičeva uključuju: Layer2+ funkcije (osnovno rutiranje), pun kapacitet deklarisanog saobraćaja i napajanja, naprednu bezbednost, kvalitet servisa i mnoge opcije za vaše poslovne podatke, glasovne i bežične tehnologije. Svičevi su jednostavni za implementaciju, konfigurisanje i upravljanje.

Dolazi u 1U formatu sa 24 10/100/1000 BaseT porta i 4 Gigabita SFP porta. U pakovanju se nalazi napajanje sa kablom, dodatna oprema za montiranje u 19 inča rek, Advanced Layer 2+ opcije sa osnovnim Layer 3 rutiranjem (IPv4 & IPv6), POE IEEE 802.3af, IEEE 802.3at, IEEE 802.3az (Energy Efficient Ethernet), POE budget 380W, Konfigurisanje po portu, PoE prioritet i maksimalno napajanje za raspodelu, Dinamična PoE raspodela: Isporuka samo one količina napajanja koliko je potrebno za uređaj (PD) za najefikasniji potrošnju energije, Multicast IGMPv1/v2/v3 za optimizaciju multicast saobraćaja, Svič kapaciteta 4xGb/s uplink 56 Gb/s, Svič frame rate 4xGb/s uplink 41.67 Mp/s, radna temperatura 0C do +45C

€ 1079,44
VP bez PDV

PROJEKTNI MODEL

**PFS3005-5ET-L-V2**

5-portni megabitni layer 2 desktop svič.

Desktop svič sa 5 10/100Mbps RJ45 portova. Sa Plug-and-play & Green Power funkcijom obezbeđuje jeftinu, jednostavnu i visokoučinkovitu nadogradnju mreže. Napajanje 5V/500Ma DC. Radna temperatura -10~55C. Dimenzije 77x46x21mm.

€ 6,00
VP bez PDV

**PFS3110-8T**

8-portni (8+2) neupravljivi industrijski layer 2 svič.

8 megabitna porta, 1 gigabitni Ethernet port, 1 gigabitni SFP port. Metalno kućište. Operativna radna temperatura -40 ~ 70C. Napajanje 12V.

€ 75,00
VP bez PDV

**MS108 V3**

8 portni 100Mbps desktop switch

8 portni switch obezbeđuje 8 x 10/100Mbps RJ45 port sa Auto MDI/MDIX. Half i Full Duplex, MAC Adress Learning. 1.6 Gbps backplane bandwidth. 5V/0.6A.

€ 10,00
VP bez PDV

**PFS3008-8ET-L-V2**

8 portni 100Mbps layer 2 switch.

Neupravljivi 8 portni switch obezbeđuje 8 x 10/100Mbps RJ45 port. Thunderproof do 2kV. Napajanje 5v/500mA DC. Radna temperatura od -10 do 55 stepeni.

€ 8,00
VP bez PDV





ST3328

24-portni megabitni svič

24 x 10/100 Mbps RJ45 portova. 4 combo gigabit porta 4x 1000mbs RJ45 + 4 SFP slot. Podržava IEEE 802.1Q VLAN. Podržava Spanning tree protocol. Podržava port mirroring, flow mirroring, VLAN mirroring. Podržava DHCP snooping, relay and option 82.

€ 220,00

VP bez PDV

DIGITUS®



DK-2533-02/3

Fiber optički patch kabl

€ 12,75
VP bez PDV

LC-LC, multimodni 50/125 μ , duplex, dužina 2m

DIGITUS®



DK-2933-02

Fiber optički patch kabl

€ 12,23
VP bez PDV

LC-LC, OS2, singlemodni 9/125 μ , duplex, dužina 2m

DIGITUS®



DK-2532-02/3

Fiber optički patch kabl

€ 11,69
VP bez PDV

LC-SC, multimodni 50/125 μ , duplex, dužina 2m

DIGITUS®



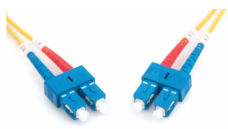
DK-2932-02

Fiber optički patch kabl

€ 12,23
VP bez PDV

LC-SC, OS2, singlemodni 9/125 μ , duplex, dužina 2m

DIGITUS®



DK-2922-02

Fiber optički patch kabl

€ 9,56
VP bez PDV

SC-SC, singlemodni 9/125 μ , duplex, dužina 2m

DIGITUS®



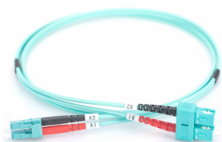
DK-2932-05

Fiber optički patch kabl

€ 9,94
VP bez PDV

LC-SC, OS2, singlemodni 9/125 μ , duplex, dužina 5m

DIGITUS®



DK-2532-03/3

Fiber optički patch kabl

€ 10,63
VP bez PDV

LC-SC, multimodni, 50/125 μ, Duplex, dužine 3m, Class OM3

DIGITUS®



DK-2533-03/3

Fiber optički patch kabl

€ 11,60
VP bez PDV

LC-LC, multimodni 50/125 μ, duplex, dužina 3m

DIGITUS®



DK-25332-02

Fiber optički pigtail

LC, simplex, multimodni 50/125 μ , dužina 2m, set od 12 komada

€ 27,78

VP bez PDV

DIGITUS®



DK-29332-02

Fiber optički pigtail

LC, simplex, OS2, singlemodni 9/125 μ , dužina 2m, set od 12 komada

€ 30,24

VP bez PDV

DIGITUS®



DK-25221-02

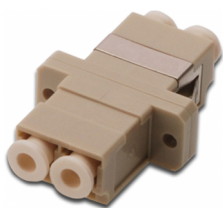
Fiber optički pigtail

SC, simplex, OM2, multimodni 50/125 μ , dužina 2m, set od 12 komada

€ 25,80

VP bez PDV

DIGITUS®



DN-96008-1

Fiber optički kapler

LC-LC, duplex, multimodni, kućište od polimera

€ 1,28
VP bez PDV

DIGITUS®



DN-96007-1

Fiber optički kapler

LC-LC, duplex, singlmodni, kućište od polimera

€ 1,37
VP bez PDV

DIGITUS®



DN-96003-1

Fiber optički kapler

SC-SC, duplex, singlmodni, plastično kućište

€ 1,18
VP bez PDV

DIGITUS®



DN-96200-QL

Fiber optički patch panel

€ 50,51
VP bez PDV

Prazan, 1U, opciona oprema su prednje maske, kapleri i pigtailovi.

DIGITUS®



DN-96103

Fiber optička kasete

Splice kasete 24 vlakna

€ 3,84

VP bez PDV



DIGITUS®



DN-96206

FO Prednja maska 12xLC Duplex

€ 4,75
VP bez PDV

DIGITUS®



DN-96201-QL

FO Prednja maska 12xSC DX Duplex

€ 5,40
VP bez PDV



WSN-FOC SM4F-OD-MSG

Optički kabal, single mode , sa sajlom, 4 fibers,
657A1, 1000m

za spoljnu upotrebu i može se zakopati (2*0.5FRP +1.0 mm sajla)

€ 93,75
VP bez PDV